

Zvaigžņu
globusa
apdares slāņa
restaurācija.

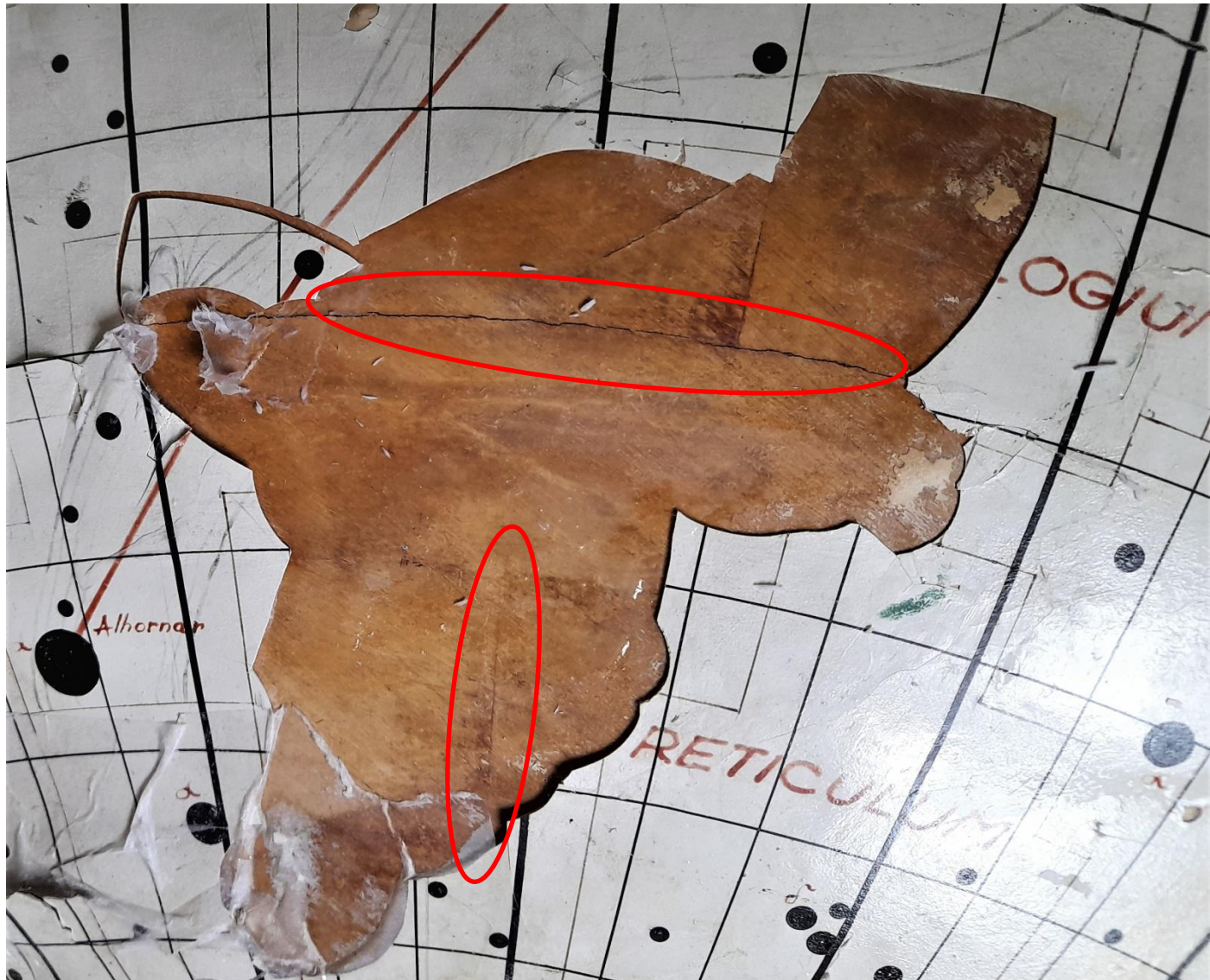


Vēsture.

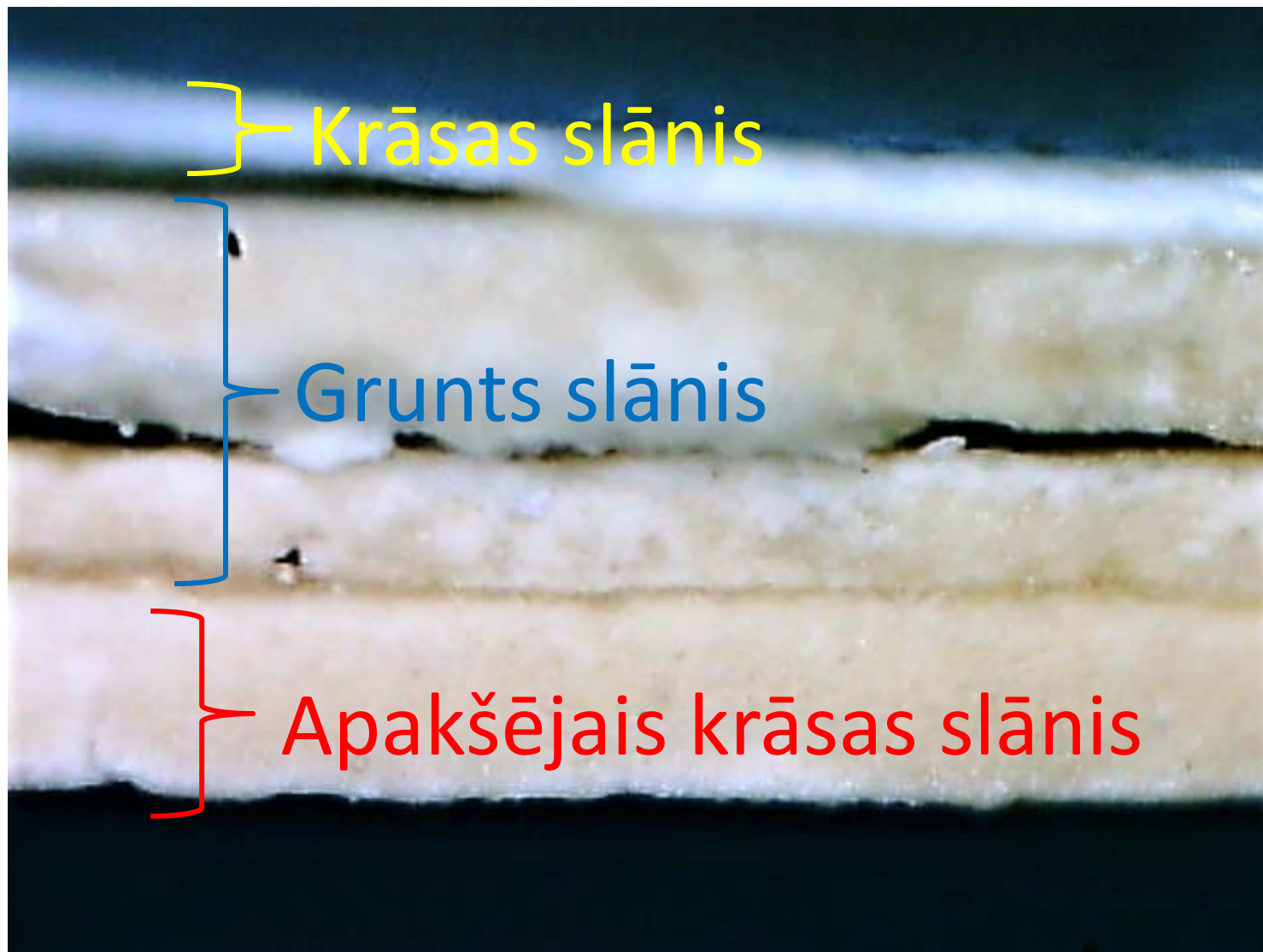
45

№.№	Inventara priekšmeti		Iegūšanas gads un veids		Atzīmes uzrād.
	nosaukums	apraksts	Datums	No kā iegūts	
942	Izargzīme globus; lodes caurmērs 80 cm.; metāla kāja un oriģināls meridiāns		19 ^{15.} _{III.} 35.	Izglīt. Min. Māc. Līdz. No Kārla K. Balona H.	
943	Vīle 14" plak. 1/25.				
944	" 12" " S.				
945	" 10" pusap. S.				
946	" 5" kvadr. S.				

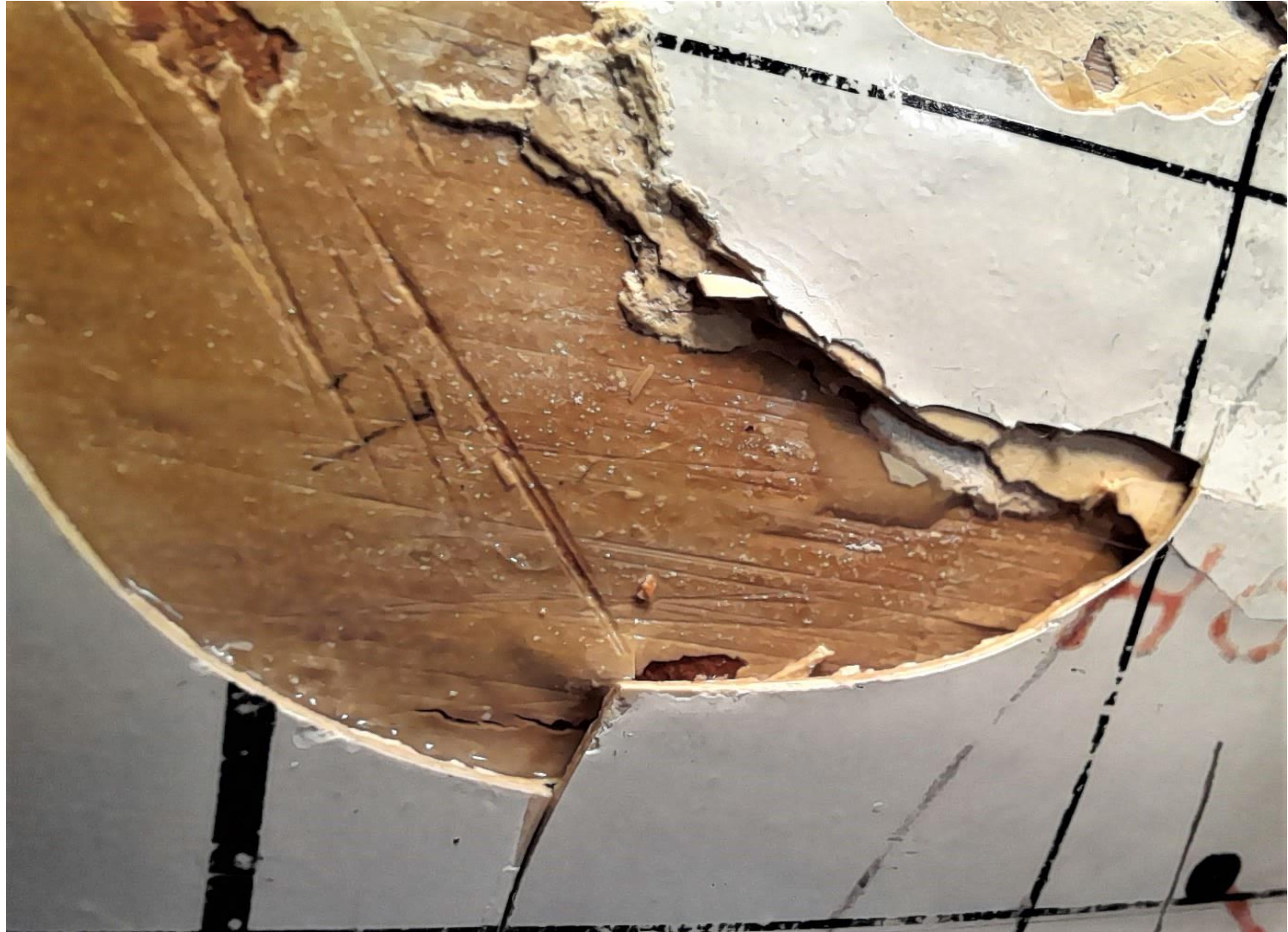
Pamatmateriāls, detaļu novietojums.



Apdares slāņa šķērsgrīzums, mikroskopa foto..

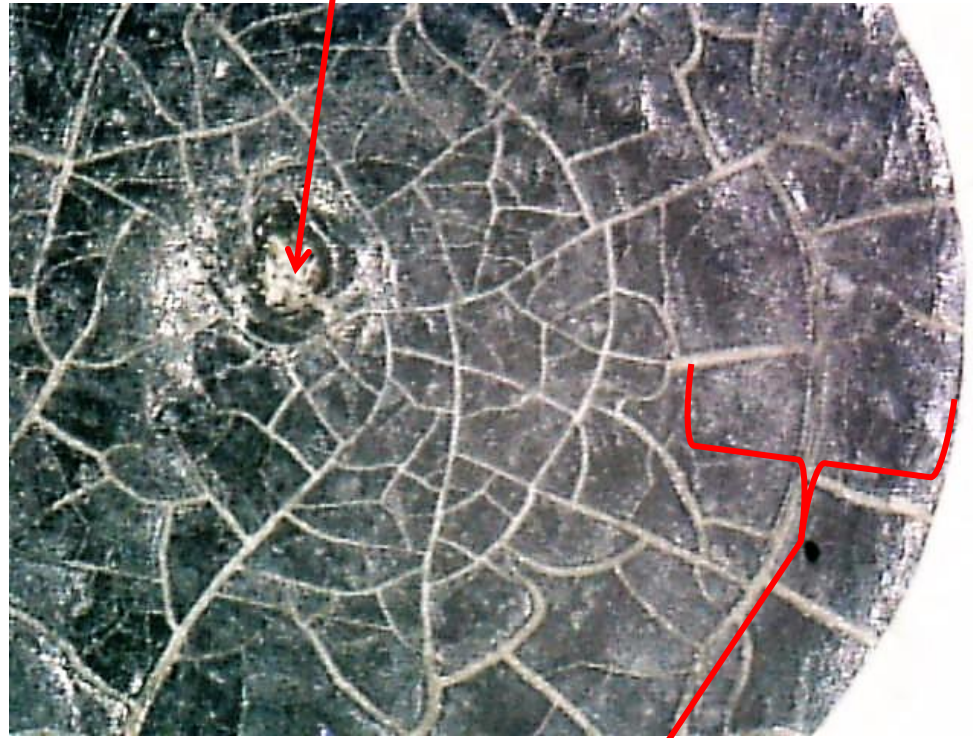
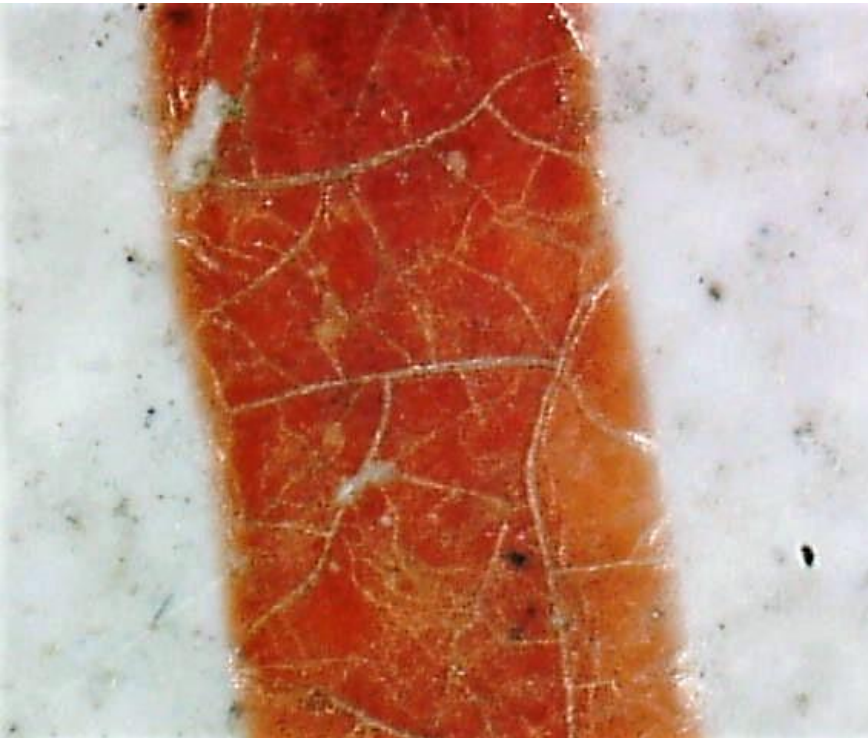


Elļas krāsa uz globusa koka lodes.



Mikroskopa foto.

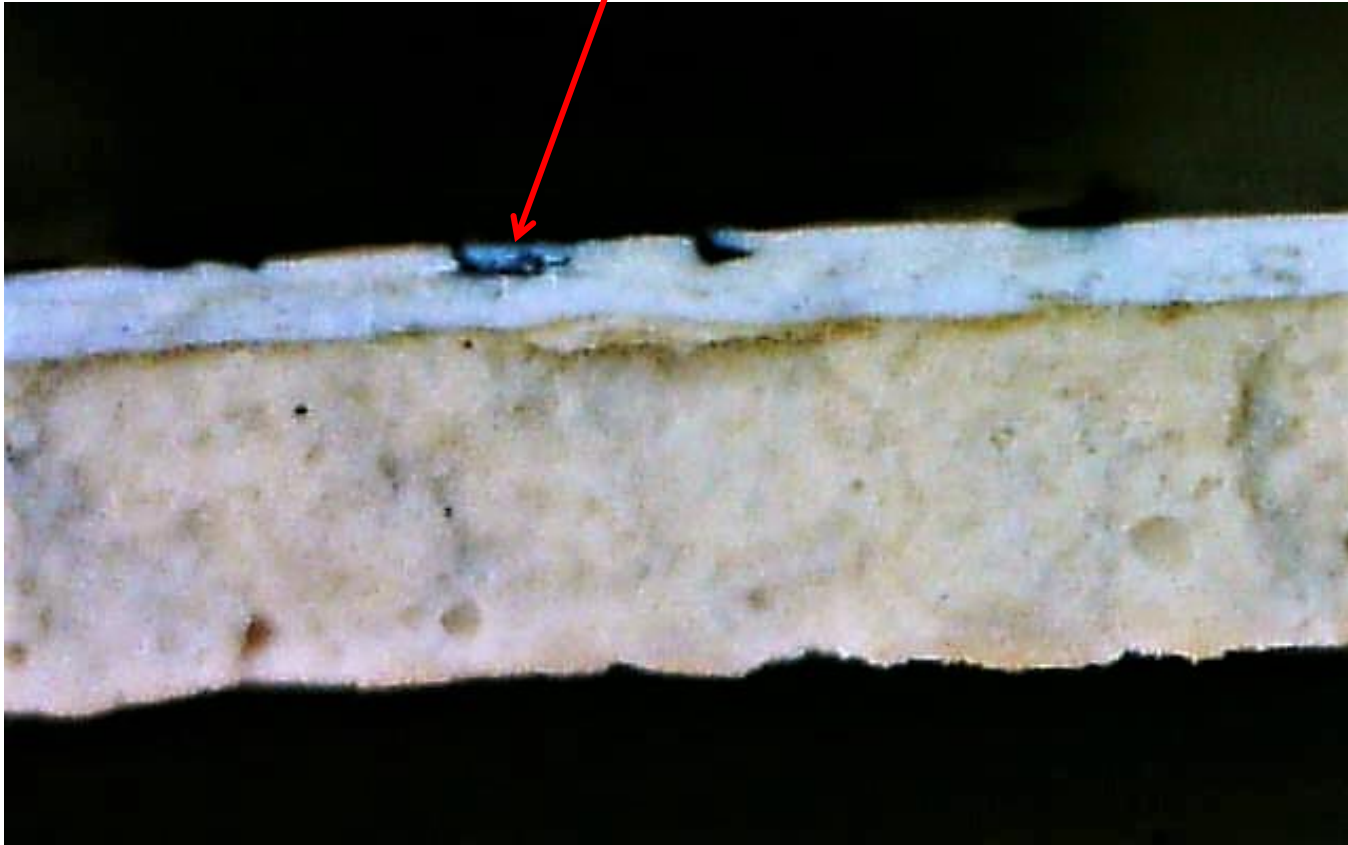
Cirkuļa adatas vieta



Līnijas platums

Mikroskopa foto.

Melnā līnija krāsas slānī



Iesraksts žurnālā par zvaigznāju figūru un piena ceļa uzzīmēšanu 1987.gadā.

Pie 942 ^a	<p>Par Observatorijas kolajam priekšm globālu upurētām priekšm figūru vēsturiskiem attēliem, sas- noms ar Pleistida, Kessa un Bayra priekšm atlantim. Bez tam uz globa upurēt Piena ceļi līdz ar tā atzarojumiem.</p>	1987.g. 16.iii.	<p>E. Rutis, apr. L. Barona ilg. Nr. 4 d. 16.</p>
<p>OTO h 981-990</p>	<p>10 figūru kartes ar atlojām.</p>	1987.g. 19.iii.	<p>1987.g. sabiedr. "Abociacija" Teātra ilg. Nr. 12;</p>
Pie 261 ^a	<p>Par Hilderanda universalinstrumentam tā izmantošanā rīcības</p>		<p>Mich. E. Neysbauers.</p>

Pirms restaurācijas. Atdalīties apdares slānis.



Pirms restaurācijas. Atdalīties apdares slānis.



Restaurācijas etapi – soli pa solim:

- zīdpapīra uzlīmēšana un transportēšana;
- sarežģītākais un laikietilpīgākais etaps – apdares slāņa nostiprināšana;
- virsmas netīrumu tīrīšana;
- grunts ieklāšana apdares slāņa zudumu vietās;
- tonēšana.

Pirms restaurācijas. Zīdpapīra uzlīmes.



Transportēšana.



Apdares slāņa izmēra neatbilstība lodes virsmas
laukumam.



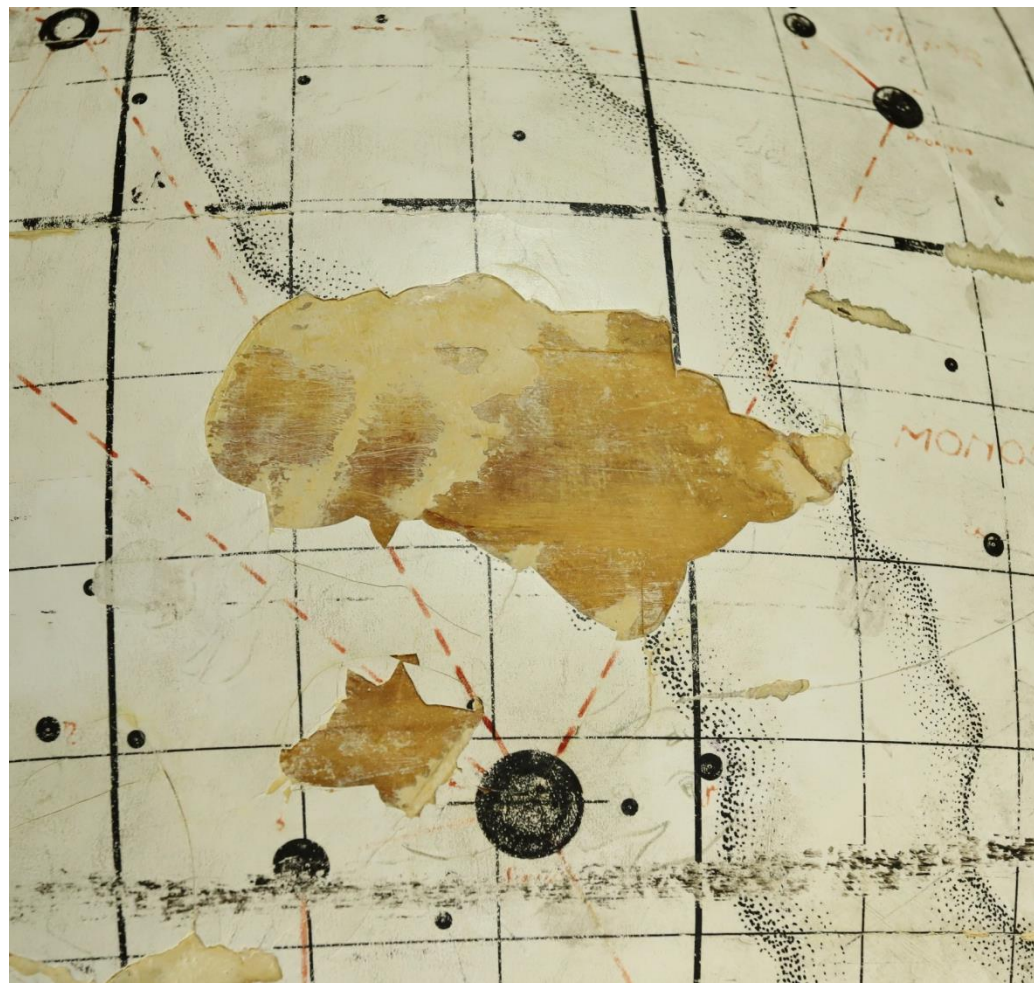
Apdares slāņa “puzles” gabalņi.



Restaurācijas gaitā. Apdares slāņa stiprināšanas etapi.



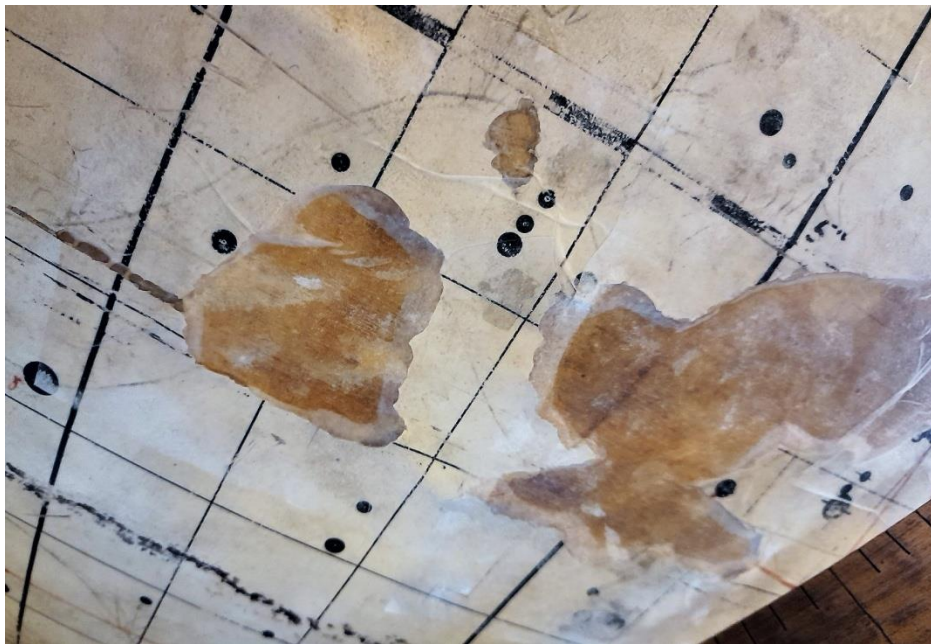
Fragments pirms un pēc apdares slāņa
nostiprināšanas.



Fragments pirms un pēc apdares slāņa
nostiprināšanas.



Fragments pirms un pēc apdares slāņa
nostiprināšanas.



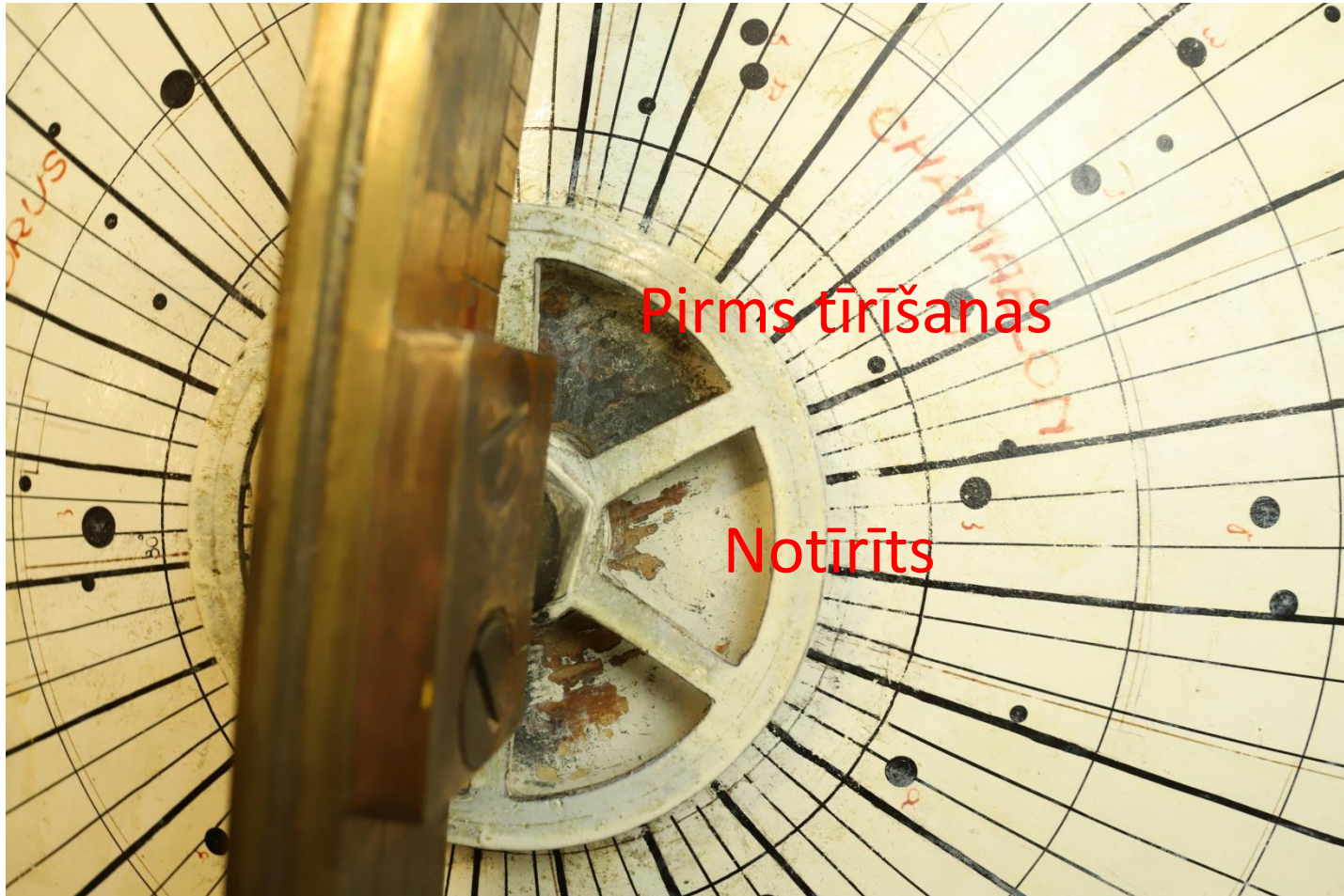
Fragments pirms un pēc apdares slāņa
nostiprināšanas.



Restaurācijas gaitā. Nostiprināts apdares slānis.
Uzsākta grunts ieklāšana.



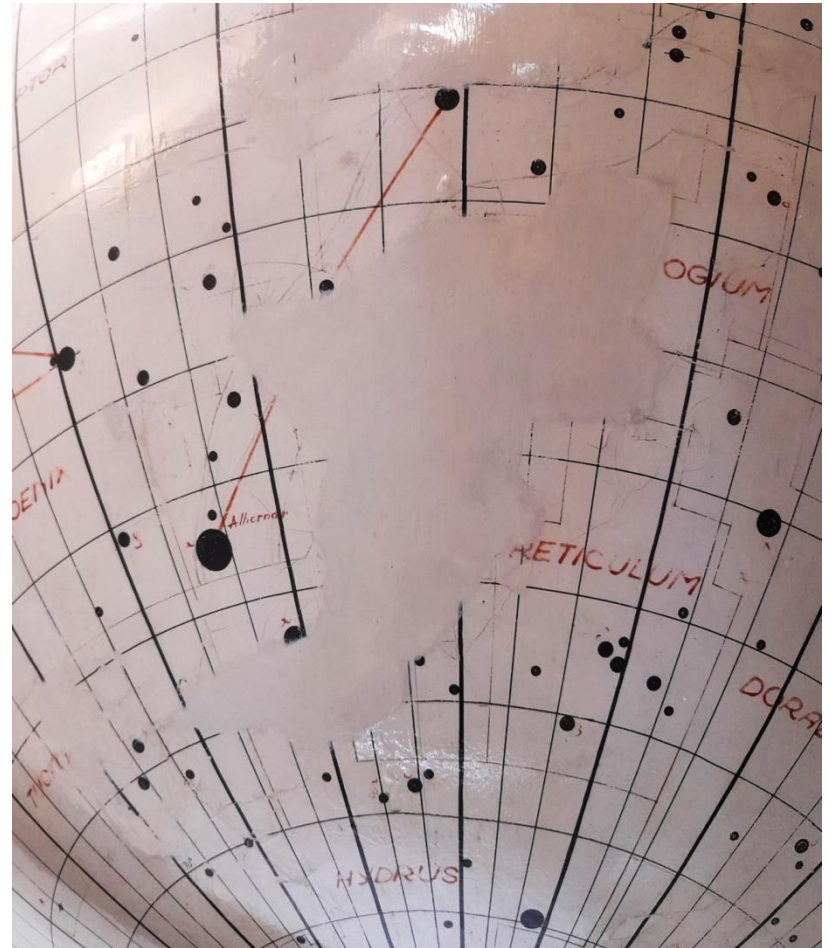
Netīrumu tīrīšana.



Fragments pirms un pēc restaurācijas.



Fragments pirms un pēc restaurācijas.



RCK Restaurācijas nodaļas studentes praksē.



Kopskats pēc restaurācijas.



Atpakaļ uz LU Muzeju.



Paldies!

Paldies LU Muzejam par sadarbību!

Paldies maniem kolēģiem restauratoriem par
atbalstu un konsultācijām!

Paldies VKKF un LU fondam par finansējumu!

Restauratore – Sarmīte Balode

2024.gada 8.februārī.

Bildes no mana personīgā arhīva,
ka arī ķīmiķes Indras Tuņas mikroskopa foto.